

運転記録証明書の分析結果 II

見本


〇〇〇(株)

平成〇〇年〇〇月〇〇日
過去1年間

I 経年発生状況(件数)	P 1
II 分析 総括	P 2
III 経年・同業種等事故・違反項目別比較	P 3
IV 曜日別 発生状況	P 4
V 月別 発生状況	P 5
VI 年代別 発生状況	P 6
VII 行政処分等	P 7
VIII 交通安全と利益(事業所・個人の損失額)	P 8

部署別一覧表

安全運転をつくろう。

 自動車安全運転センター

大阪府 事務所



下記分析内容は、先に送付しております御社の「運転記録証明書の分析結果」を基に、追加データ及び当事務所に申請のあった事業所（3,165事業所 621,366人）と対比したものです。今後の安全運転管理の参考としてください。

I 経年発生状況(件数)

1年前～5年前の件数は、過去に一括申請いただいた際に提供しております「運転記録証明書の分析結果」のデータに基づいた件数です。

1 交通事故・交通違反 経年発生状況(件数)

調査事項	申請 人員	交通事故(件数)					交通違反(件数)														計
		死亡	重傷	軽傷	計	物損	飲酒	30Km以上	30Km未満	信号無視	通行禁止	追い越し 通行区分	一時停止	歩行妨害	駐停車等	積載	シートベルト	携帯電話	その他		
4～5年前	1,693		2	11	13	7	2	39	139	23	51	3	42	2	31		40	139	32	543	
3～4年前	1,693			19	19	9		32	115	31	62	6	42	1	13		32	121	25	480	
2～3年前	1,688		1	19	20	5		28	124	32	53	10	38	3	10		29	96	32	455	
1～2年前	1,659		1	15	16	5		18	98	11	44	3	33	4	7		21	52	16	307	
全体(本年)	1,648			12	12	2		25	93	23	46	6	29	3	5		19	57	23	329	

2 交通事故・交通違反 経年・同業種等発生対比(100人当たりの発生件数)

事業所平均～22年から24年に申請のあった事業所のうち、50件以上で申請のあった事業所の過去1年間データです。

調査事項	申請 人員	交通事故(100人あたりの件数)					交通違反(100人あたりの件数)														計
		死亡	重傷	軽傷	計	物損	飲酒	30Km以上	30Km未満	信号無視	通行禁止	追い越し 通行区分	一時停止	歩行妨害	駐停車等	積載	シートベルト	携帯電話	その他		
4～5年前	1,693		0.12	0.65	0.77	0.41	0.12	2.30	8.21	1.36	3.01	0.18	2.48	0.12	1.83		2.36	8.21	1.89	32.07	
3～4年前	1,693			1.12	1.12	0.53		1.89	6.79	1.83	3.66	0.35	2.48	0.06	0.77		1.89	7.15	1.48	28.35	
2～3年前	1,688		0.06	1.13	1.18	0.30		1.66	7.35	1.90	3.14	0.59	2.25	0.18	0.59		1.72	5.69	1.90	26.95	
1～2年前	1,659		0.06	0.90	0.96	0.30		1.08	5.91	0.66	2.65	0.18	1.99	0.24	0.42		1.27	3.13	0.96	18.51	
全体(本年)	1,648			0.73	0.73	0.12		1.52	5.64	1.40	2.79	0.36	1.76	0.18	0.30		1.15	3.46	1.40	19.96	
事業所平均 (3165事業所)	621,366	0.001	0.06	0.87	0.93	0.24	0.02	1.12	4.78	2.82	1.78	0.27	1.49	0.12	2.02	0.002	2.52	3.24	1.46	21.68	
交通事故発生 (1924事業所)	495,582	0.001	0.08	1.08	1.16	0.26	0.01	1.17	5.00	2.94	1.91	0.28	1.57	0.12	2.16	0.003	2.65	3.52	1.53	22.86	
無事故 (1241事業所)	125,784					0.18	0.02	0.95	3.91	2.35	1.30	0.23	1.18	0.09	1.47	0.002	2.00	2.11	1.18	17.03	
その他販売 (298事業所)	68,789	0.001	0.05	0.80	0.85	0.28	0.02	1.42	5.42	2.33	2.58	0.35	2.22	0.16	2.76		2.35	6.37	1.74	27.72	

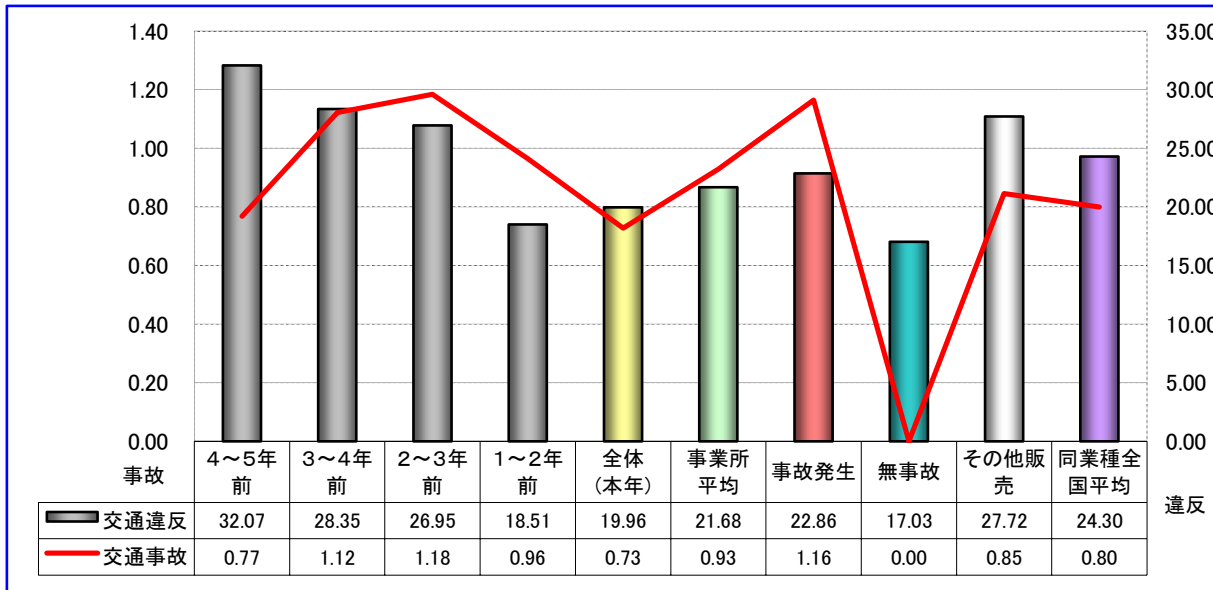
★ 25年1月から比較データを更新しました。

交通事故(人身)・交通違反 経年・同業種等対比 (100人当たりの発生件数)

- ◆ 貴社の過去1年間の交通事故は、前年よりも高い発生率ですが、5年間平均の発生率より低くなっています。貴社の事故発生率と事業所平均の事故発生率を比較すると、事業所平均よりも低い発生率で、また、同業種との比較では、その他販売よりも低い発生率となっています。
- ◆ 交通違反は4年連続で減少しており、本年は、過去5年間で最も低い発生率となっています。違反発生率での比較では、事業所平均より、低い発生率で、また、同業種との比較では、その他販売よりも低い発生率と良い結果になっていますので、継続指導で更なる減少を目指してください。

◆ 事業所の交通安全度

〇〇〇(株)の「交通安全度」は、B ランクと良い結果です。これから1年間、ワンランク上のAランクを目指して指導してください。



Q 我が社の交通安全度は、どのランク?

A 右のグラフは、22年~24年に自動車安全運転センターに、50件以上で申請のあった3,165事業所の一年間に発生した交通違反を、100人当たりの発生件数(率)でA~Eに分類し、交通事故発生件数(率)がどのように変化するかを表したグラフです。

グラフは、交通事故が、交通違反によって引き起こされた結果(事故)であることを示しています。

この100人当たりの交通違反件数(率)の結果に基づいて事業所や会社の

「交通安全度」のランク分け

をしました。

交通安全度は、

- A ランク 非常に高い
- B " 高い
- C " 普通
- D " 低い
- E " 非常に低い

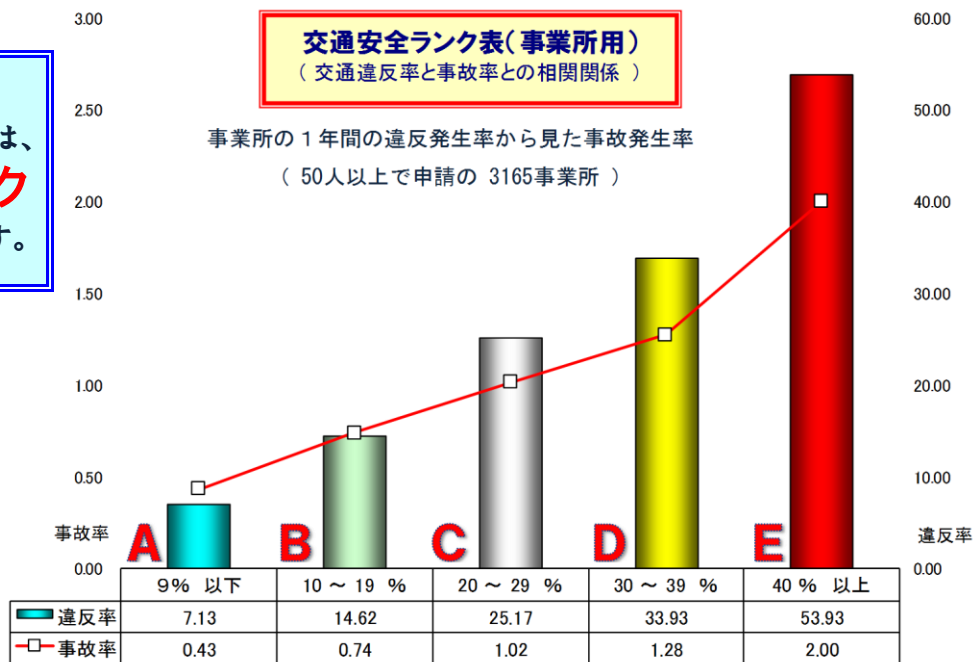
交通違反発生率	事業所数	人員
A 9%以下	515	94,879
B 10~19%	1,105	239,606
C 20~29%	790	151,108
D 30~39%	444	91,699
E 40%以上	311	44,074

あなたの会社(事業所)は、**B ランク**です。



交通安全ランク表(事業所用)
(交通違反率と事故率との相関関係)

事業所の1年間の違反発生率から見た事故発生率
(50人以上で申請の3165事業所)

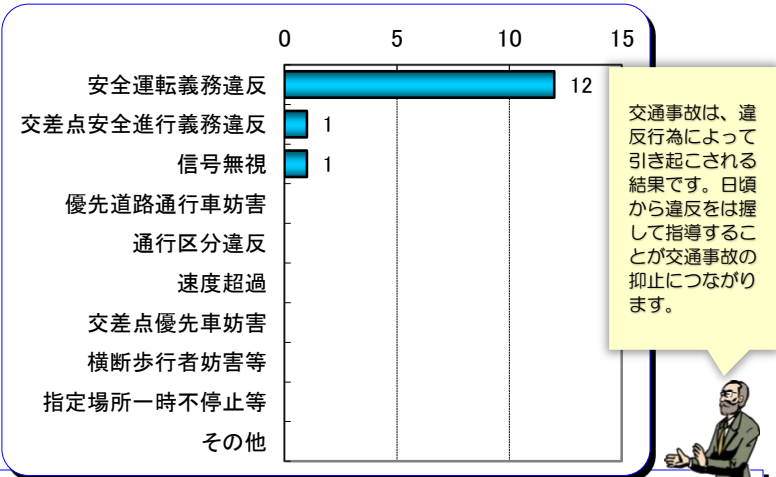


Ⅲ 経年・同業種等交通事故・違反項目別比較（100人当たりの発生件数）

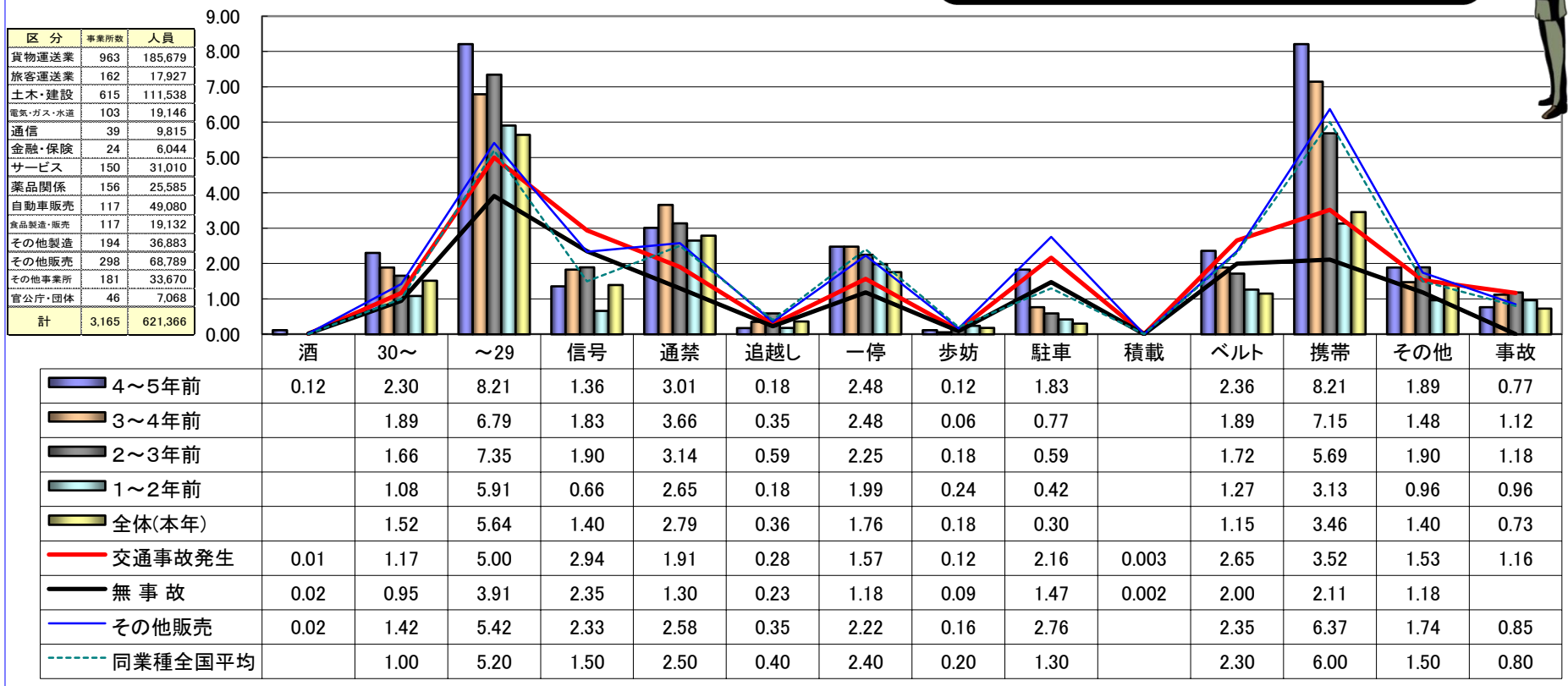
参考 事故原因(物損を含む) 過去 1 年間

- 過去5年間の多発違反は、速度、携帯電話、通行禁止違反で、全違反発生件数の68%を占め、過去1年間は、速度、携帯電話、通行禁止違反で、全違反の67%を占めています。
- 30Km未満の速度違反は前年より増加しており、無事故事業所の1.8倍の発生率です。
速度違反が絡む交通死亡事故は、平成24年中 212件発生するなど重大事故に発展する危険性が高い違反です。また、平成24年中、全国で年間222万件も検挙されている同違反は、免許の取消・停止等行政処分に大きく関わっていますので重点指導してください。
- 携帯電話使用等(保持)違反は減少傾向ですが、交通事故発生事業所と比べ高い発生率です。
運転中の携帯電話の使用は、「見えているが、見ていない！」など反応時間が低下し、交通事故発生 の要因になります。また、平成24年中、全国での携帯電話使用等の取締りは、126万件もあります。ゼロを目指した継続指導を行ってください。
- 通行禁止違反および一時不停止違反は、交通事故発生事業所よりも高い発生率です。

通行禁止違反は、一時不停止違反と同じく、習慣として交差点に進入する際の一時停止と標識確認を含む安全確認が出来ていないからです。全交通事故の26%は信号機のない交差点で発生しています。標識が無くとも一時停止と安全確認等の励行を指導してください。

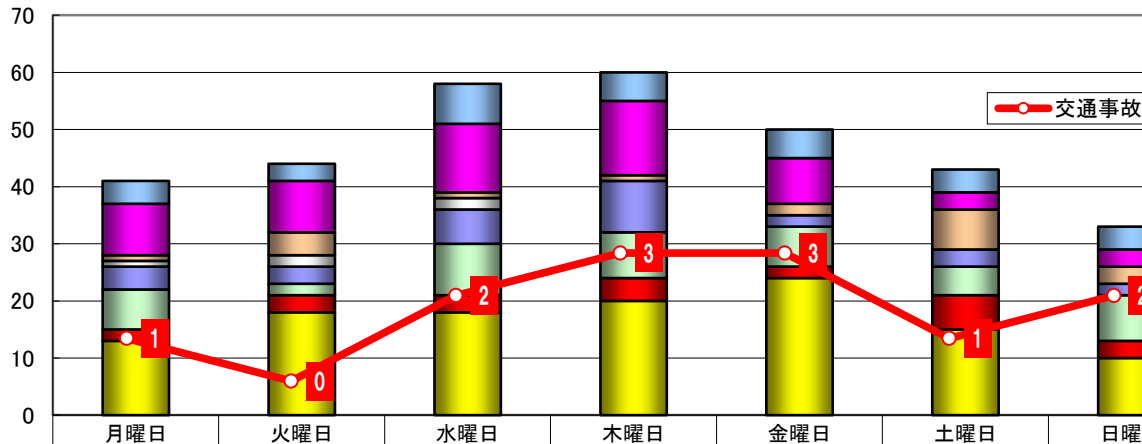


交通事故は、違反行為によって引き起こされる結果です。日頃から違反を把握して指導することが交通事故の抑止につながります。



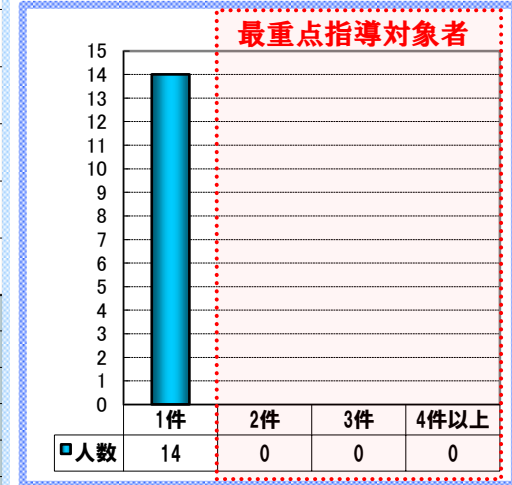
同業種全国平均～ 自動車安全運転センター全国事務所に、各業種から一括申請された事業所の平均値です。

IV 曜日別 交通事故(人身)・違反項目別発生状況 (過去1年間)

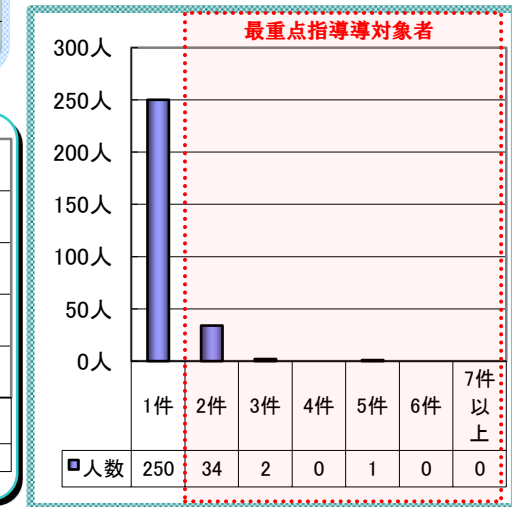


	月曜日	火曜日	水曜日	木曜日	金曜日	土曜日	日曜日
■その他	4	3	7	5	5	4	4
■携帯電話	9	9	12	13	8	3	3
■シートベルト	1	4	1	1	2	7	3
■駐車違反	1	2	2				
■一時停止	4	3	6	9	2	3	2
■通行禁止	7	2	9	8	7	5	8
■信号無視	2	3	3	4	2	6	3
■速度	13	18	18	20	24	15	10
■飲酒等							
■交通事故	1		2	3	3	1	2

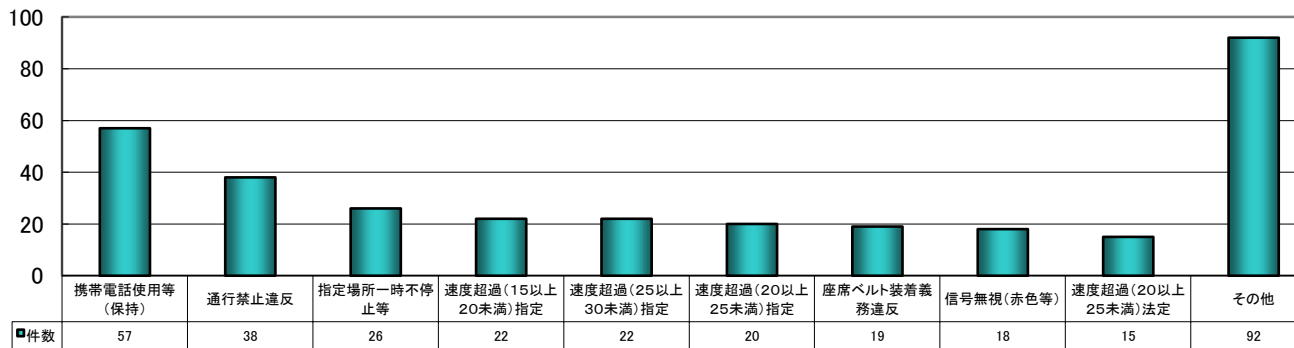
参考1. 過去 1 年間の事故件数別の状況(物損を含む)
 1年間に交通事故を起こした人は、 **14人**
 全体の **0.8%** です。



参考2. 過去 1 年間の違反件数別の状況
 1年間に交通違反をした人は、 **287人**
 全体の **17.4%** です。

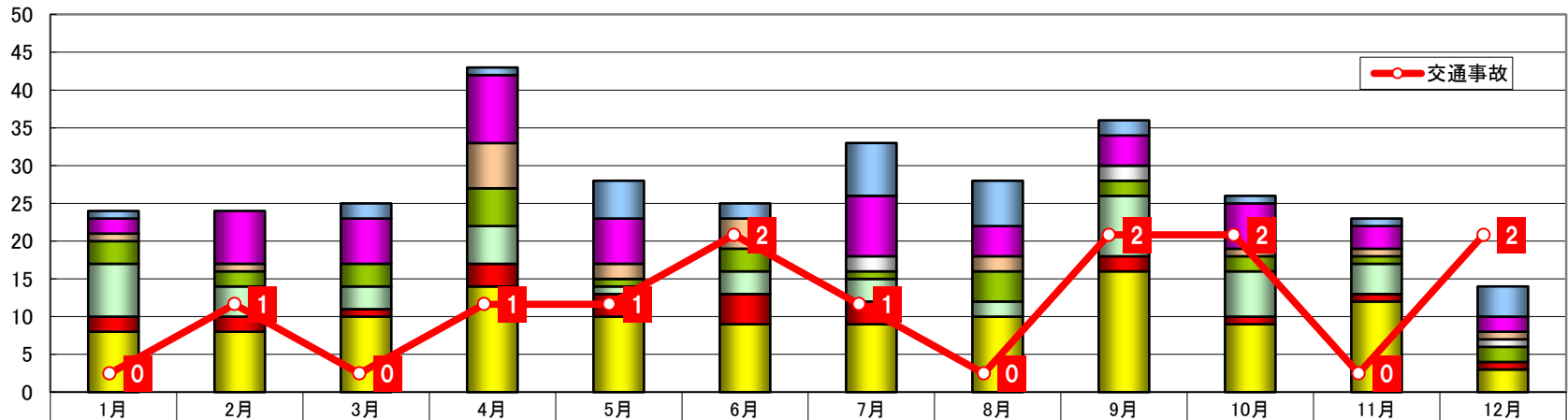


参考3. 違反内訳 過去 1 年間の違反件数別の状況



V 月別 交通事故(人身)・違反項目別発生状況 (過去1年間)

御社の1年間の月別業務状況と比較してみてください。



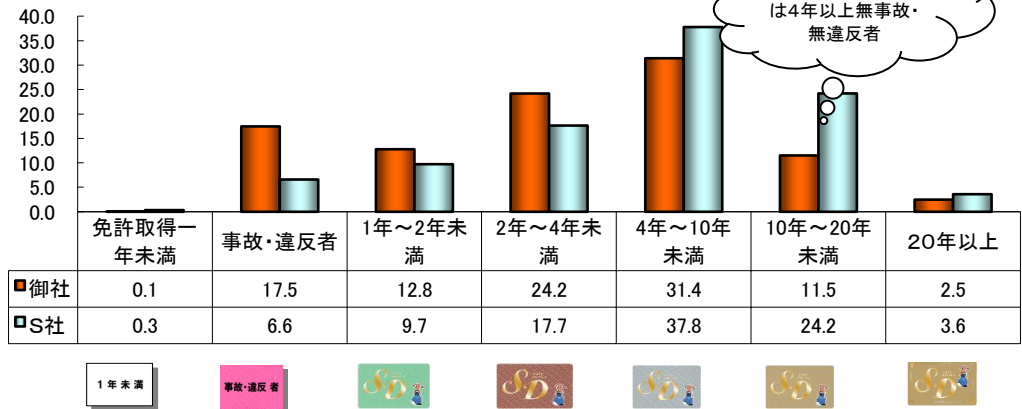
	1月	2月	3月	4月	5月	6月	7月	8月	9月	10月	11月	12月
■その他	1		2	1	5	2	7	6	2	1	1	4
■携帯電話	2	7	6	9	6		8	4	4	6	3	2
■シートベルト	1	1		6	2	4		2		1	1	1
■駐車違反							2		2			1
■一時停止	3	2	3	5	1	3	1	4	2	2	1	2
■通行禁止	7	4	3	5	1	3	3	2	8	6	4	
■信号無視	2	2	1	3	3	4	3		2	1	1	1
■速度	8	8	10	14	10	9	9	10	16	9	12	3
■飲酒等												
交通事故		1		1	1	2	1		2	2		

SDカード取得率比較

SDカードは安全運転者のしるしです。

S社とは
 ~5年連続 安全マインドAランク(事故率0.4% 違反率6.5%)
 を維持している運送会社(3,200人)です。

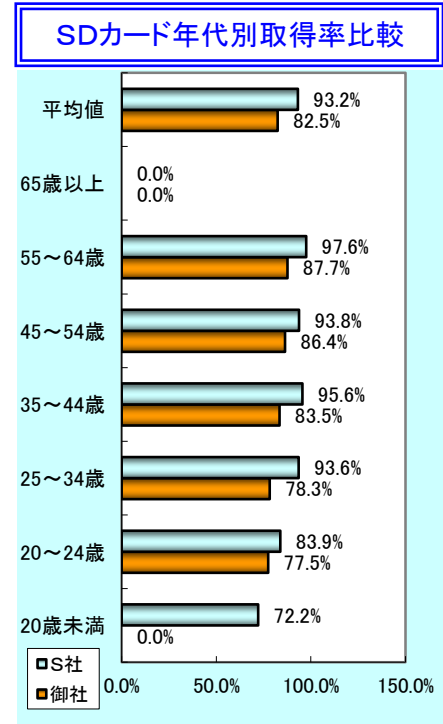
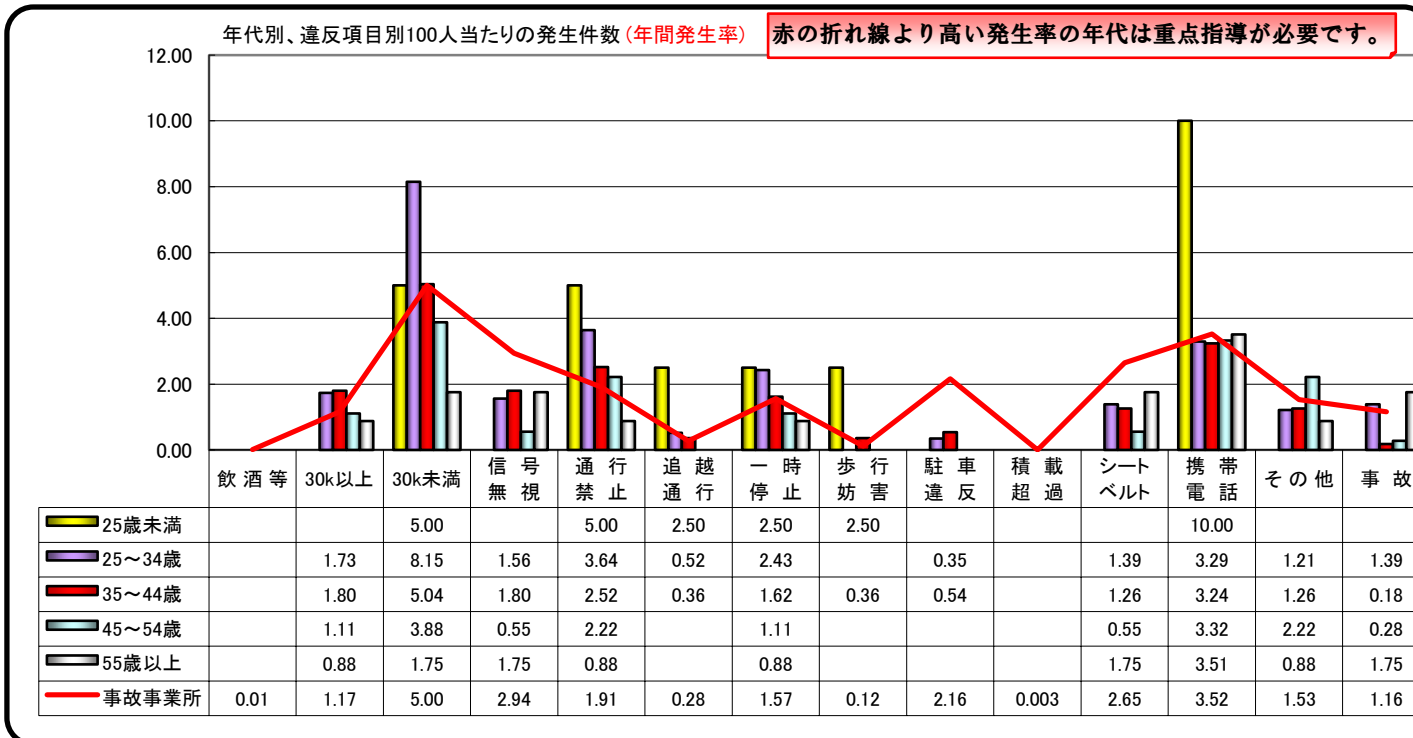
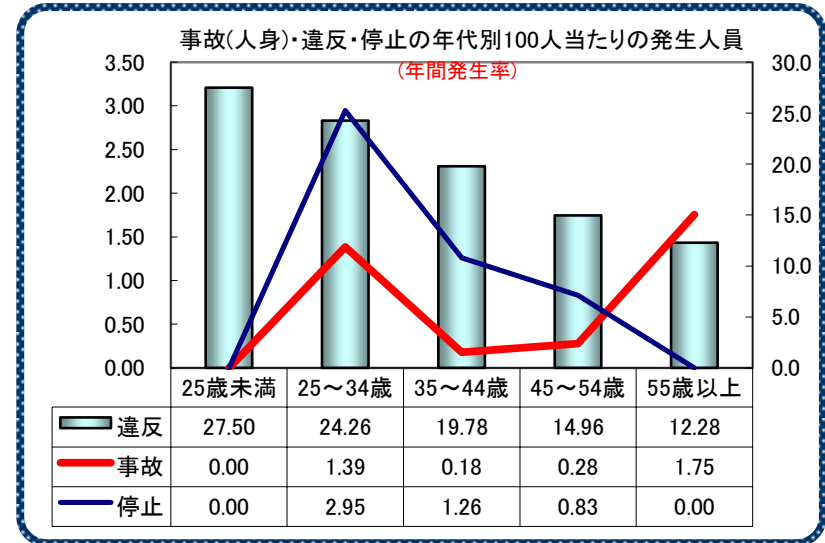
御社	1年未満	事故・違反者	So	So	So	So	So
人員	1	288	211	399	518	190	41
%	0.1	17.5	12.8	24.2	31.4	11.5	2.5



VI 年代別発生状況

年間発生率とは、各年代の人員の多寡また、他の事業所と比較のため1年間の発生率に置き換えたものです。(式= 件数/人員×100)

年齢別	人員	人身事故		物損	違反		行政処分 (過去1年間)					計
		過去1年間	年間発生率		過去1年間	年間発生率	30日	60日	90日	120日	121日以上	
20歳未満			—									
20～24歳	40				11	27.50						
25～34歳	577	8	1.39	1	140	24.26	12	4	1			17
35～44歳	556	1	0.18		110	19.78	6	1				7
45～54歳	361	1	0.28	1	54	14.96	3					3
55～64歳	114	2	1.75		14	12.28						
65歳以上			—			—						
計	1,648	12	0.73	2	329	19.96	21	5	1			27



VII 行政処分等

1 累積点数の状況

前歴0回 (6点から処分対象)		前歴1回 (4点から処分対象)		前歴2回 (2点から処分対象)		前歴3回以上 (2点から処分対象)	
1点	55	0点	22	0点	2	0点	1
2点	48	1点	1	1点	0	1点	0
3点	27	2点	0	2点以上	1	2点以上	0
4点	12	3点	2	行政処分 直前点数保持者 31			
5点	14	4点以上	1				
6点以上	1						

4 処分点数該当者等の状況

項目名	人数
未処分者	3

**停止直前の人員です。
重点指導で
1年間 無事故・無違反を！**

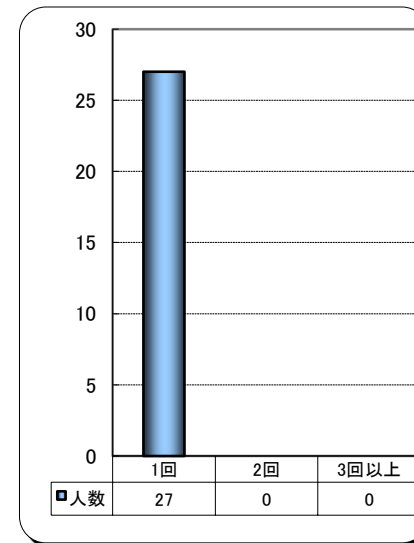
60日以上の運転停止処分者に注意！～停止中に業務運転させていないか調査する必要があります。

2 過去1年間の行政処分の状況

年齢別	人員	行政処分					計
		30日	60日	90日	120日	121日以上	
20歳未満							
20～24歳	40						
25～34歳	577	12	4	1			17
35～44歳	556	6	1				7
45～54歳	361	3					3
55～64歳	114						
65歳以上							
計	1,648	21	5	1			27

3 過去1年間の行政処分回数別人員

1年間に行政処分を受けた人は、**27人**、全体の**1.6%**です。



資料
点数制度では、

○違反・事故を起こした翌日 ○行政処分を満了した翌日
から1年以上無事故・無違反で経過すると、前歴0回 累積点数0点 となります。

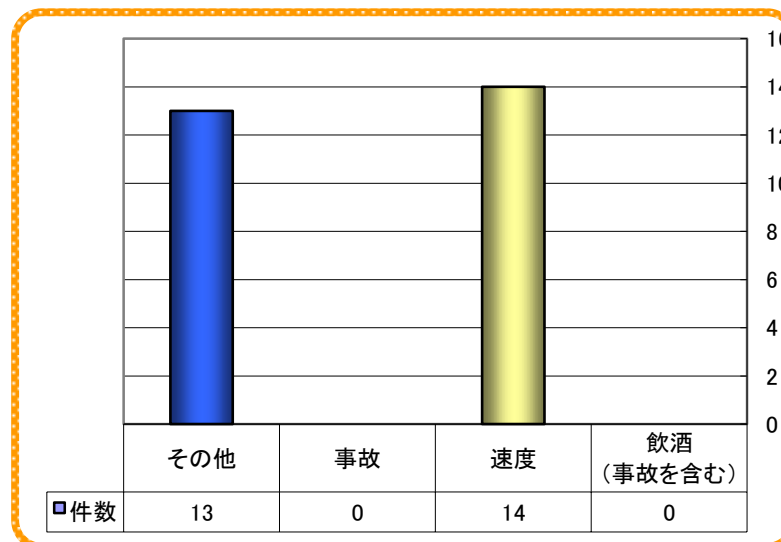
※ 但し、1年間の中に運転免許の失効(期限切れ)がある場合は、
失効期間は含まれませんので、1年+失効期間
を経過しないと前歴0回 累積点数0点 となりません。

行政処分の状況

取消処分者 全国～ 50,000人 大阪～ 5,000人
停止処分者 全国～ 684,000人 大阪～ 63,000人

過去3年以内の運転免許の 停止等の処分回数	免許の停止等	免許取り消し、拒否、運転禁止(欠格期間)				
		1年	2年	3年	4年	5年
0回	6～14点	15～24点	25～34点	35～39点	40～44点	45点以上
1回	4～9点	10～19点	20～29点	30～34点	35～39点	40点以上
2回	2～4点	5～14点	15～24点	25～29点	30～34点	35点以上
3回以上	2点又は3点	4～9点	10～19点	20～24点	25～29点	30点以上

5 過去1年間の処分の主原因



Ⅷ 交通安全と利益(事業所・個人の損失額)

～ 貴社の交通事故、違反による1年間の損失額合計は 事業所全体で 約 **1,694万円** の損失となっています。

調査事項 経年/全体	交通事故(件数)		交通違反(件数)													計	合計	
	人身	物損	飲酒	30Km以上	30Km未満	信号無視	通行禁止	追い越し通行区分	一時停止	歩行妨害	駐停車等	積載	シートベルト	携帯電話	その他			
件数	前年	16	5		18	98	11	44	3	33	4	7		21	52	16	307	328
数	本年	12	2		25	93	23	46	6	29	3	5		19	57	23	329	343
項目の必要額(万円)		100	10	20	5	2	0.9	0.9	0.9	0.7	0.9	1.5	3.0		0.9	0.6		
損失額	前年	1,600	50		90	196	9.9	39.6	2.7	23.1	3.6	10.5			46.8	9.6	431.8	2,082
万円	本年	1,200	20		125	186	20.7	41.4	5.4	20.3	2.7	7.5			51.3	13.8	474.1	1,694

前年は
2,082万円

注: 交通事故(保険関係及び間接損害等を含む)、酒、速度の必要額は、概算数値

～ 間接損害とは ～

交通事故が発生すれば、直接的な損害額は保険で処理できますが、間接的な損害については保険では処理できません。

たとえば、

- ・翌年の保険料増額分、お客様への迷惑分等
- ・管理者や上司がその事故に関わる時間給等
- ・当事者の事故に伴う業務中の支障や代替要員、車両等の費用等

などがあります。

ある会社が、自社の5年間に発生した交通事故の間接損害を計算したところ、人身事故1件の発生で、50万円～100万円の間接損害が発生していることが判明しました。

以後、交通事故が発生した場合の書類に、間接損害額を記載し、当事者から社長までが分かるようにして、社内全体の交通安全に対する意識付けを図っています。


～ 参考例 ～

営業利益5%の会社の営業社員が、人身事故を起こした場合、損失額が100万円とすれば、日頃の実績以外に2000万円の売上をしなくては損失額を取り戻せない。

～ 社員に、事故の責任の重大性、損害の大きさを理解させる。 ～

～ データ ～ << 9社 414人のアンケート結果 >>

- 当社では年間〇〇件の交通事故が発生していることを
 - ① 知っている 104人 (25.1%)
 - ② 知らない 306人 (73.9%)
- 当社では年間〇〇〇万円の自動車保険に入っていることを
 - ① 知っている 70人 (16.9%)
 - ② 知らない 341人 (82.4%)



☆ 貴社の損失額を 営業利益 5% として試算してみますと

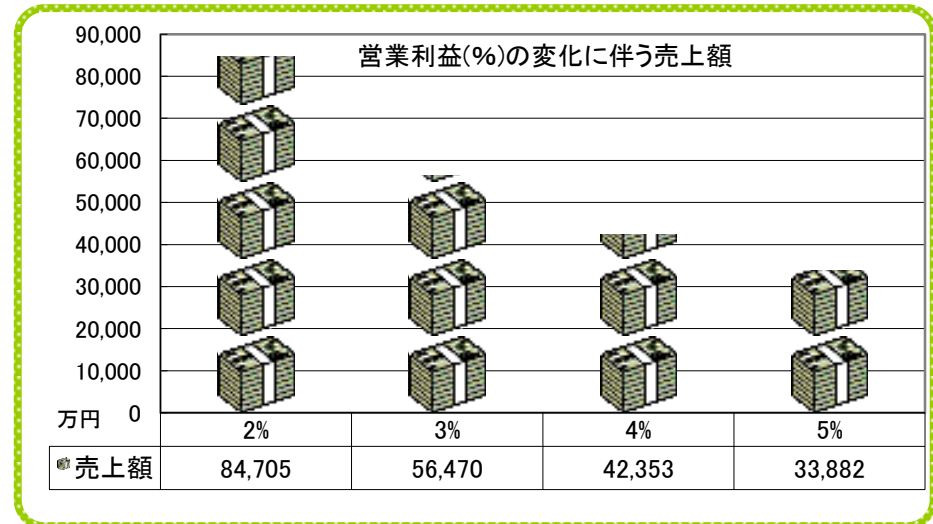
約 **3億3,882万円** の売上額に匹敵します。

前年は 4億1,636万円
 本年は、前年より 7,754万円

減額されました。本年も継続指導で交通事故・違反ゼロを目指してください。

～ 交通安全は利益につながる ～

(下記グラフは、貴社(本年)の損失額を各営業利益(%)にあてはめた売上額です。)



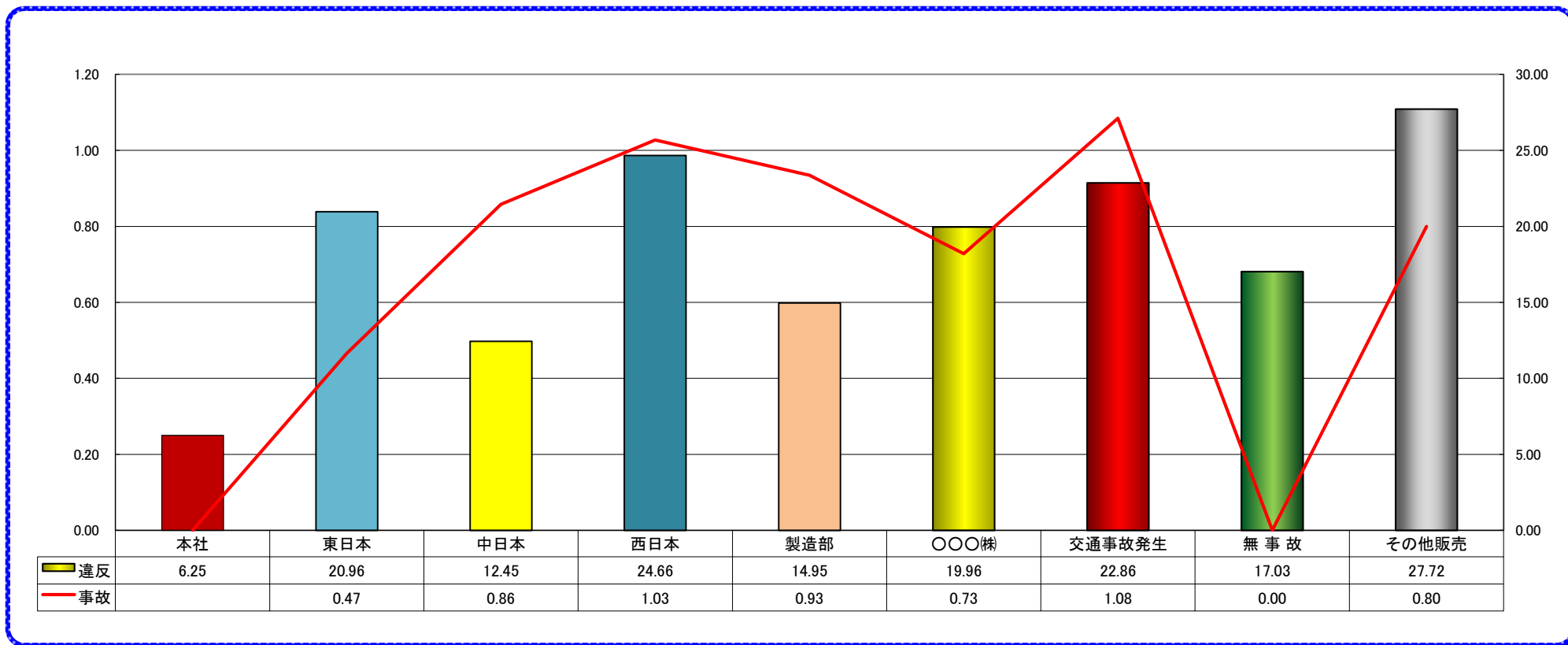
地域・支店別 発生状況 ※ 赤字は、SDカード取得率が御社平均よりも低い部署、交通事故・違反の発生率が御社平均よりも高い地域・支店です。

年間発生率とは、人員の多寡、また、他の事業所と比較のため1年間の発生率に置き換えたものです。(式=件数/人員×100)

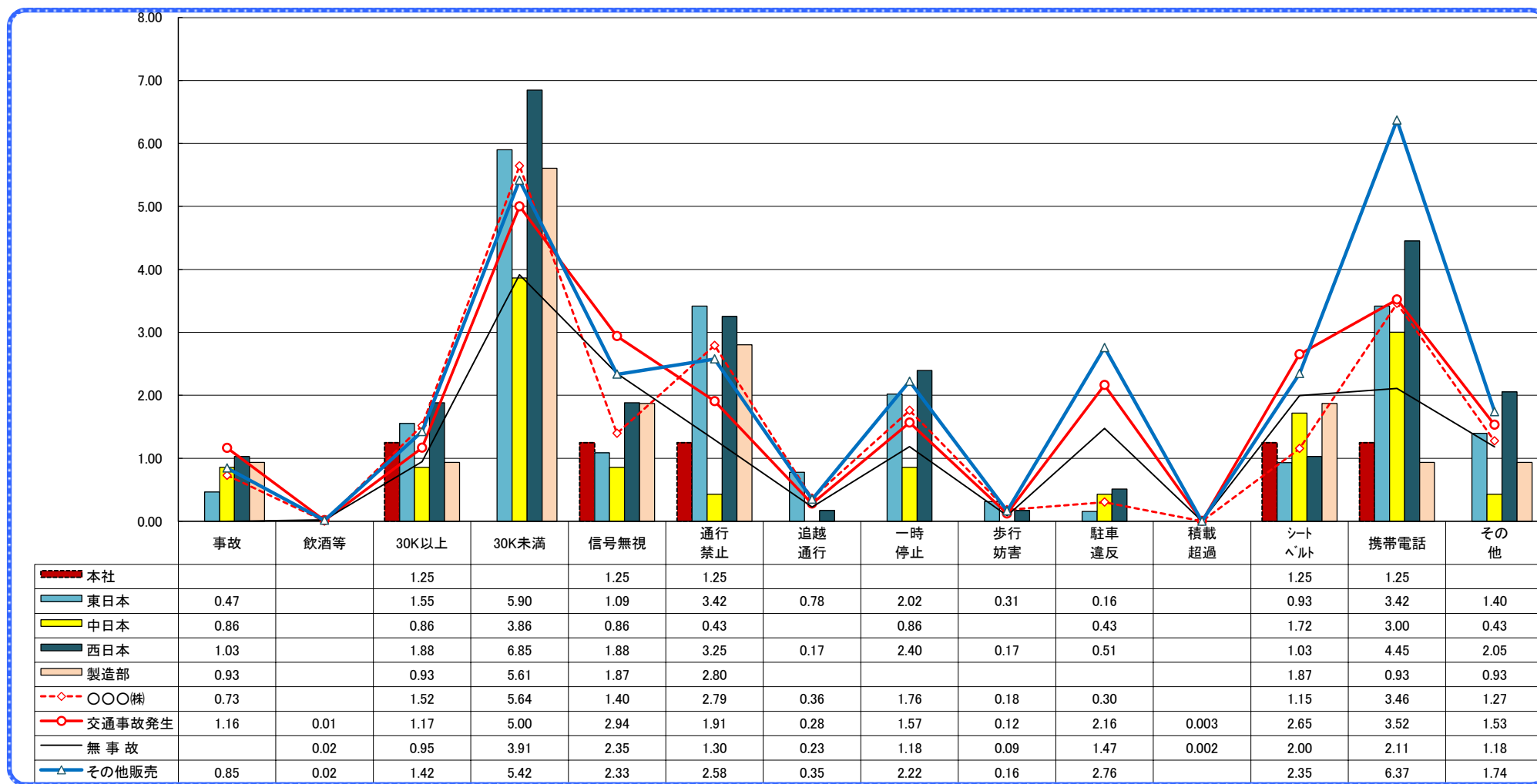
地域別	調査人員	SDカード取得		交通事故 (1年間)							交通違反 (1年間)											免許停止 (1年間)							
		人員	%	死亡	重傷	軽傷	人身事故	%年間発生率	物損	飲酒等	30K以上	30K未満	信号無視	通行禁止	追越通行	一時停止	歩行妨害	駐車違反	積載超過	シートベルト	携帯電話	その他	違反	%年間発生率	30日	60日	90日	120日	121日以上
〇〇〇(株)	1,648	1,359	82.5			12	12	0.73	2		25	93	23	46	6	29	3	5		19	57	23	329	19.96	21	5	1		27
本社	80	75	93.8				0	0.00			1		1	1					1	1		5	6.25					0	
東日本	644	531	82.5			3	3	0.47			10	38	7	22	5	13	2	1		6	22	9	135	20.96	6	2	1	9	
中日本	233	204	87.6			2	2	0.86			2	9	2	1	2		1		4	7	1	29	12.45	5			5		
西日本	584	457	78.3			6	6	1.03	2		11	40	11	19	1	14	1	3		6	26	12	144	24.66	10	3		13	
製造部	107	92	86.0			1	1	0.93			1	6	2	3					2	1	1	16	14.95				0		

1 地域別 交通事故・違反発生状況 (100人当たりの年間発生率)

年間発生率とは、人員の多寡、また、他の事業所と比較のため1年間の発生率に置き換えたものです。(式=件数/人員×100)

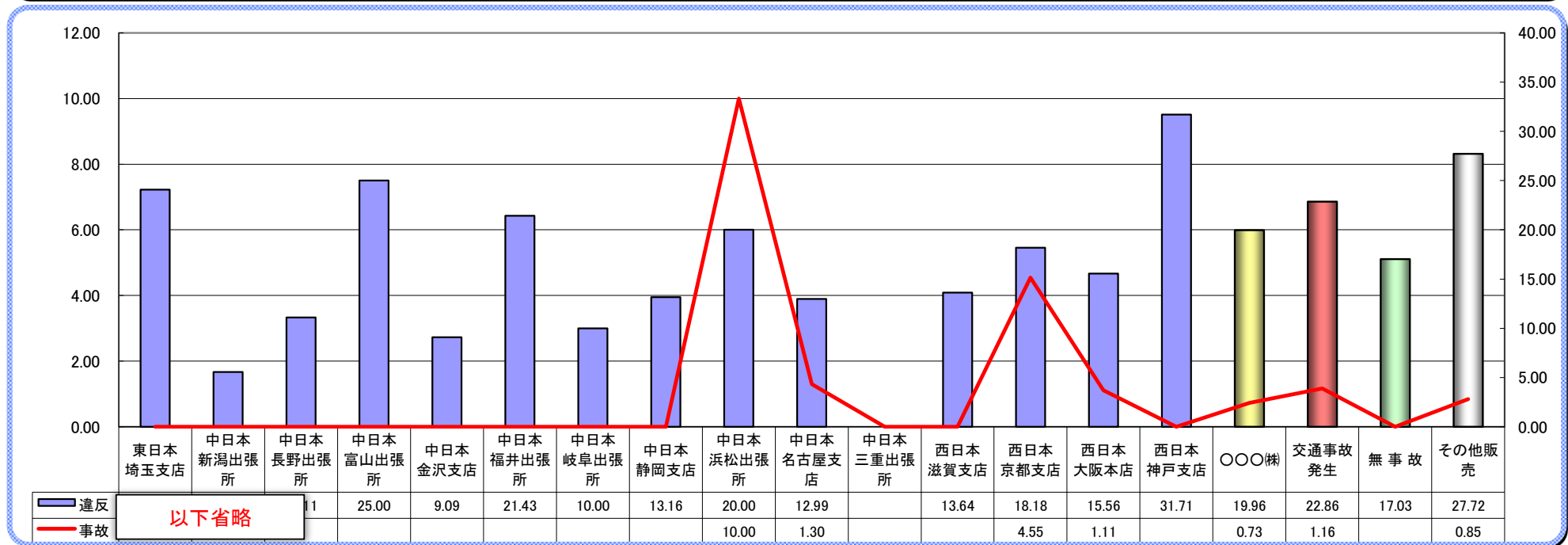
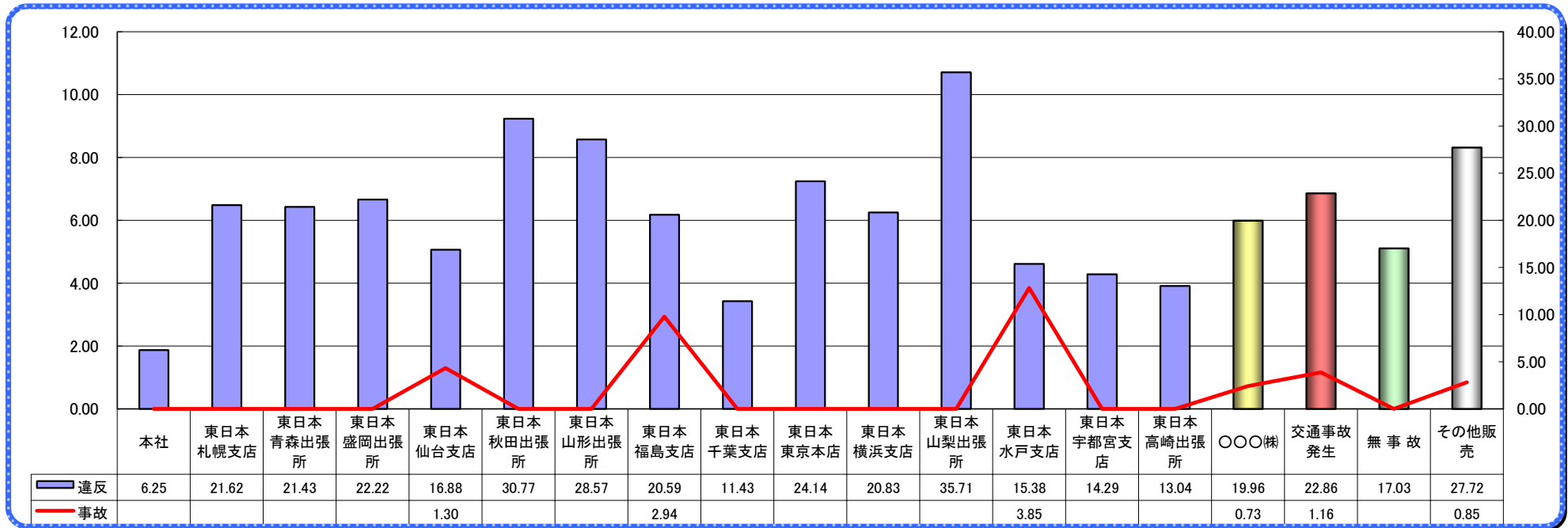


2 地域別 交通違反項目別発生状況（100人当たりの年間発生率）



年間発生率は、人員の多寡、また、他の事業所と比較のため1年間の発生率に置き換えたものです。
 (式= 件数/人員×100)

1 部署別交通事故(人身)・違反発生状況 (年間発生率(100人当たりの発生件数))



2 部署別交通違反項目別発生状況 (年間発生率(100人当たりの発生件数))

